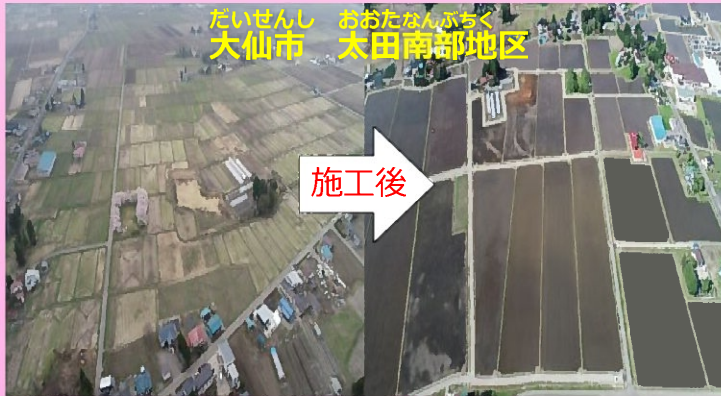


# みどり 水土里キッズの わくわく探訪 in だいせん・みさと

## 9月9日(土)開催!!

定員は40名となっています。  
みんなで楽しく美郷町の農業水利施設を見てみよう!!

様々な体験を通して秋田の「農」、「水・土・里」の魅力を子どもたちに伝えます。



枝豆の収穫をしてみよう!



最後は遊んでリフレッシュ!

- スケジュール等 - 利用バス会社：秋田中央交通

水土里ネット秋田 (受付) 8:00集合 (秋田市内小学生)	大仙市太田支所 (開校式) 9:10集合 (美郷町内、大仙市内小学生)	大 区 画 (ほ) 場整備 新興地区 (見学) 9:30~	農事組合法人新興エコファーム 枝豆作業工程 (見学・枝豆収穫) 10:15~	ニテコ名水庵 (昼食) 11:40~	六郷湧水群 (ガイド付き散策) 13:00~	大台野広場 (自由行動) 14:30~	大仙市太田支所 (閉校式) 15:20~	水土里ネット秋田 16:30 (到着)
-----------------------------------	--	----------------------------------	---	-----------------------	---------------------------	------------------------	-------------------------	------------------------

【2023わくわく探訪参加申込書】

※申し込み方法・当日の注意事項の詳細は裏面をご参照ください

住所 〒	学校名/ 学校名	学年
連絡先 電話/ (当日の緊急連絡先)	学年 小学校	年生
参加者 ①氏名(ふりがな)	氏名(ふりがな)	保護者 (保護者の付き添い) 有・無
(性別) 男・女	アレルギー (あり・なし) 【 ※アレルギーの種類 】	
参加者 ②氏名(ふりがな)	参加者 (どちらかに○を付けて下さい)	
// (性別) 男・女	集合場所 水土里ネット秋田・大仙市太田支所	

## ■ 注意事項

- ・天候等により見学場所、時間等を変更する場合がございますので、ご了承下さい。
  - ・昼食は食堂にてご用意があります。アレルギーがある方は種類を問わず事前にお教え下さい。
  - ・服装は動きやすい服・靴とし、雨具、長袖の上着、タオル、水筒（飲み物）、筆記用具を準備して下さい。
  - ・おやつを持ち込みは自由です。※ゲーム機等の持ち込みはご遠慮下さいますようお願い致します。
- なお参加した子どもたちには**10月6日(金)**まで感想文とアンケートの提出をお願いします。(当日配布の用紙に記入し郵送)
- ・お土産を買う時間がありますので、お土産代もご自由にお持ち下さい。
- ※**昼食代金として1,000円徴収致します**。秋田市及び美郷町の受付にて徴収いたしますので、おつりがないように持参をお願いします。

## ■ 申し込み方法

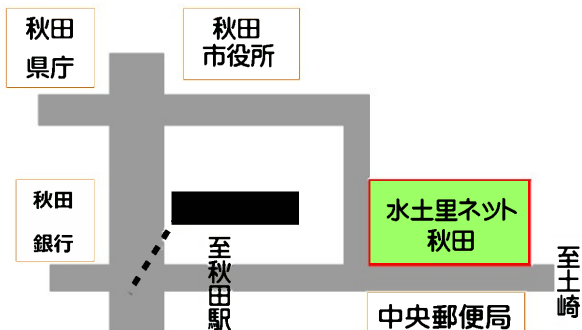
- ・FAX、メール、または郵送にてお申し込み下さい。

申込	FAX:018 - 888 - 2834 メール:f-ono@akidoren.com
問い合わせ	水土里ネット秋田 総務企画部政策・広報班 (担当:南・小野・鎌田) 電話:018 - 888 - 2742 〒010 - 0967 住所: 秋田市高陽幸町3-37

注) 参加申込を受けました方には、確認の電話をお掛けする場合がございます。  
必ず連絡のつく電話番号を記入して下さい。

■ **応募期限: 令和5年8月29日(火)**

### みどり 水土里ネット秋田 周辺地図



### ■ 交通のご案内 ■

- ・秋田駅から車で10分
- ・山王十字路より徒歩4分
- ・秋田中央郵便局向かい

※保護者の参加者は  
駐車場に駐車可