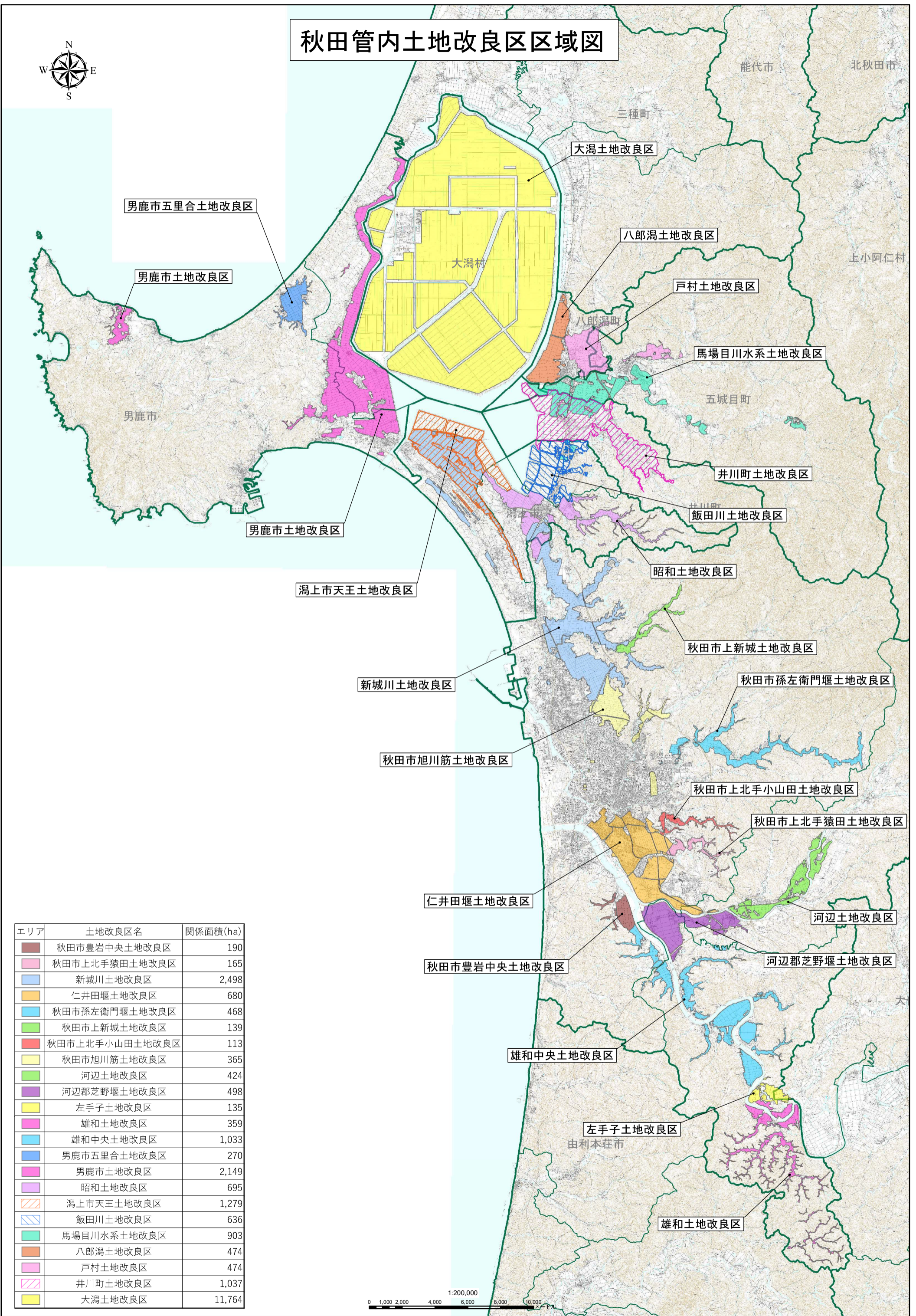


秋田管内土地改良区区域図



エリア	土地改良区名	関係面積(ha)
	秋田市豊岩中央土地改良区	190
	秋田市上北手猿田土地改良区	165
	新城川土地改良区	2,498
	仁井田堰土地改良区	680
	秋田市孫左衛門堰土地改良区	468
	秋田市上新城土地改良区	139
	秋田市上北手小山田土地改良区	113
	秋田市旭川筋土地改良区	365
	河辺土地改良区	424
	河辺郡芝野堰土地改良区	498
	左手子土地改良区	135
	雄和土地改良区	359
	雄和中央土地改良区	1,033
	男鹿市五里合土地改良区	270
	男鹿市土地改良区	2,149
	昭和土地改良区	695
	潟上市天王土地改良区	1,279
	飯田川土地改良区	636
	馬場目川水系土地改良区	903
	八郎潟土地改良区	474
	戸村土地改良区	474
	井川町土地改良区	1,037
	大潟土地改良区	11,764

